

# POLO LOGISTICO SAN ZENONE AL LAMBRO - SORDIO

Realizzazione di un nuovo Polo Logistico da destinarsi a prevalente attività di deposito e logistica nell'area sita nei comuni di San Zenone al Lambro e Sordio

COMMITTENTE:  
ARCHIMI STUDIO  
ATTIVITA' SVOLTE DA R&M:

Predisposizione delle analisi di traffico sulla sostenibilità trasportistica del progetto di realizzazione del nuovo Polo Logistico

**DIMENSIONE:** 248'000 mq

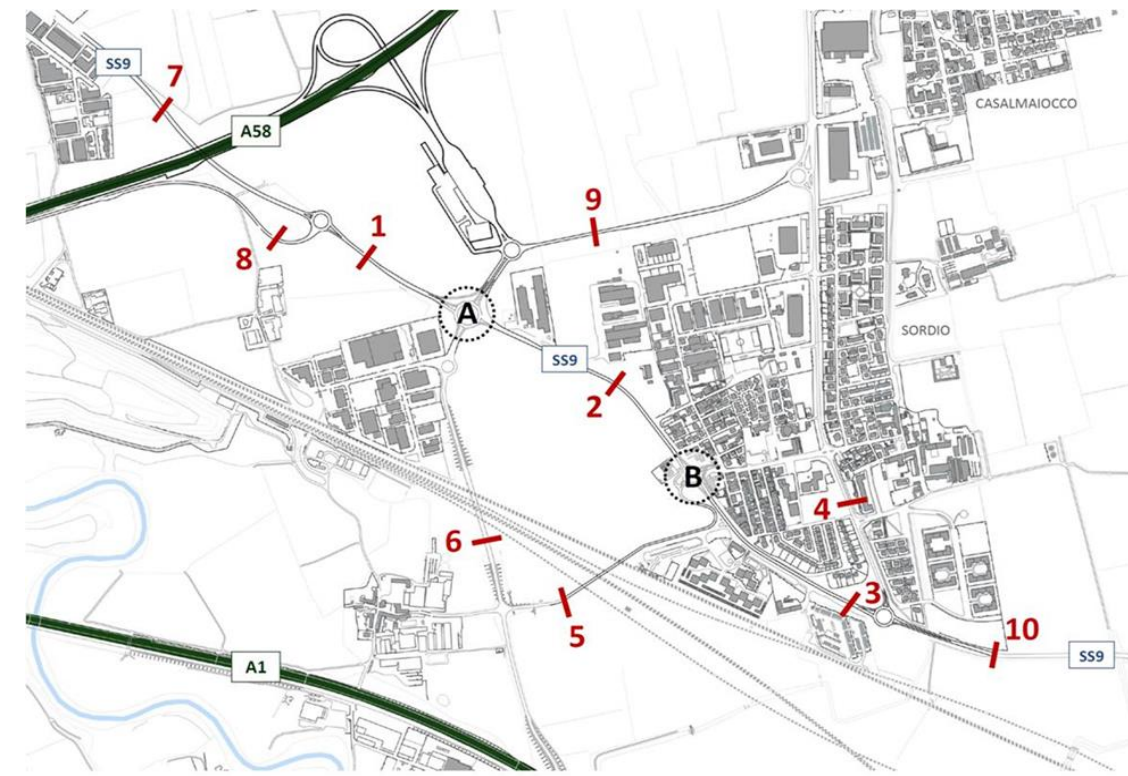
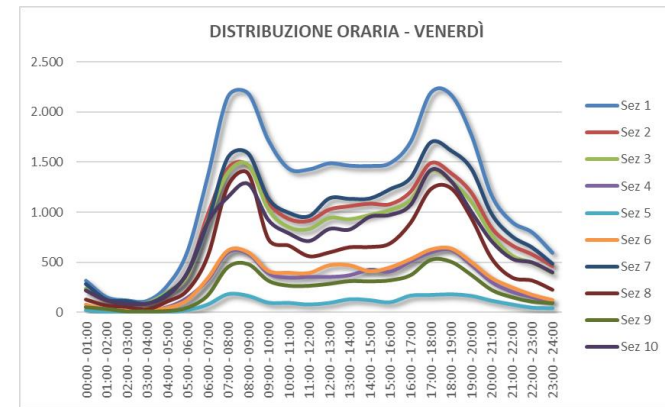
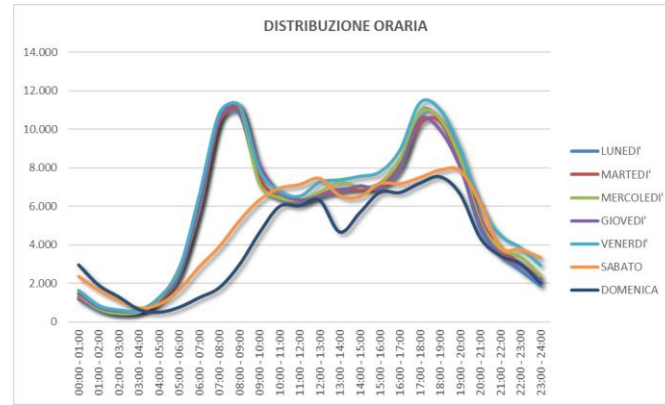
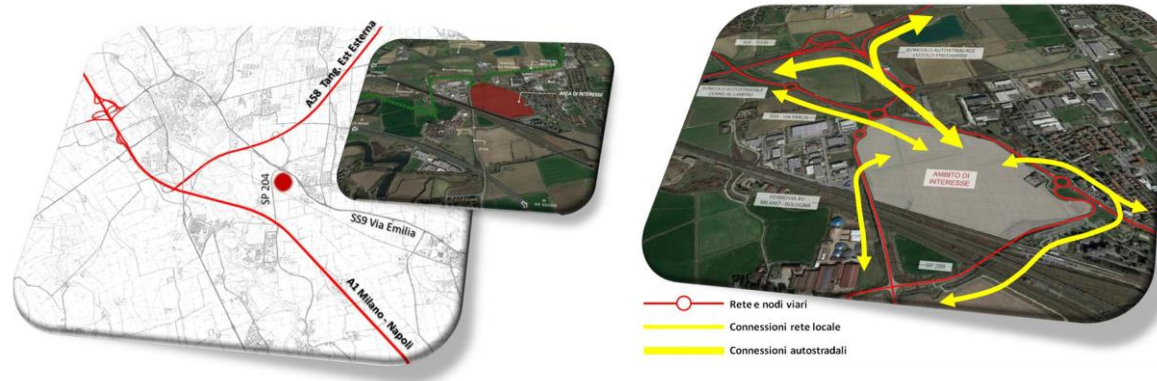
**DATA:** 2018

R&M Associati ha redatto lo studio di traffico nell'ambito della predisposizione, in collaborazione con ARCHIMI STUDIO, di una valutazione specialistica a supporto del Piano Attuativo relativo ad attività di deposito e logistica previste in provincia di Lodi, in un'area di circa 248'000 mq di superficie territoriale posta tra la SS9 Via Emilia e la SP204 ed afferente ai territori dei comuni di San Zenone al Lambro e Sordio.

La finalità dello studio è l'analisi della sostenibilità trasportistica dell'intervento, ossia la verifica della capacità del sistema stradale locale di poter assorbire e soddisfare correttamente la mobilità aggiuntiva connessa alla realizzazione ed esercizio del Polo Logistico di progetto.

In questa prima fase dello studio si è focalizzata l'attenzione sulla ricostruzione dello stato di fatto. Pertanto R&M Associati ha organizzato e svolto un significativo programma di conteggio e monitoraggio dei flussi veicolari transanti, sia tramite strumentazione automatica di tipo radar per il conteggio del deflusso veicolare sulla rete, sia mediante riprese con videocamere per il rilievo delle manovre di svolta in corrispondenza delle due rotonde localizzate sulla SS9 e prossime al comparto di progetto.

I dati di transito registrati sono stati quindi elaborati e riorganizzati in modo da descrivere dettagliatamente le dinamiche di mobilità che attualmente impegnano il sistema viario afferente all'area di studio in cui si colloca il Polo Logistico di progetto.



ORA	L.O.S.						
	Lunedì	Martedì	Mercoledì	Giovedì	Venerdì	Sabato	Domenica
00-01	A	A	A	A	A	A	A
01-02	A	A	A	A	A	A	A
02-03	A	A	A	A	A	A	A
03-04	A	A	A	A	A	A	A
04-05	A	A	A	A	A	A	A
05-06	A	A	A	A	A	A	A
06-07	B	B	B	B	B	A	A
07-08	C	C	C	C	C	B	A
08-09	C	C	C	C	C	B	B
09-10	C	C	C	C	C	B	B
10-11	C	C	C	C	C	B	B
11-12	C	C	C	C	C	B	B
12-13	C	C	C	C	C	B	B
13-14	C	C	C	C	C	B	B
14-15	C	C	C	C	C	B	B
15-16	C	C	C	C	C	B	B
16-17	C	C	C	C	C	B	B
17-18	D	D	D	D	D	C	C
18-19	D	D	D	D	D	C	C
19-20	D	D	D	D	D	C	C
20-21	B	B	B	B	B	C	B
21-22	B	B	B	B	B	C	B
22-23	A	A	A	A	A	B	A
23-24	A	A	A	A	A	B	A

